



BUNGALOW 295
BOSPARK LUNSBERGEN
BORGER





DE WONING

CHARMANT VAKANTIEHUIS IN HARTJE DRENTHE.

Op Bospark Lunsbergen in Borger staat dit charmante stenen vakantiehuis tussen de bomen.

Hoe heerlijk is het om 's morgens gewekt te worden door fluitende vogels? Als je op het terras zit, zie je regelmatig een eekhoortje voorbij komen. En na een boswandeling of een dagje erop uit is het heerlijk thuiskomen in deze woning.

Laten we eens binnenkijken: de woonkamer is modern ingericht met veel grote ramen, zodat je een zee van licht binnen krijgt. In de winter kun je hier lekker chillen bij een knapperend haardvuur, want dit is de enige woning op het park die een open haard heeft!

De gezellige eethoek met ronde tafel biedt ruimte genoeg om met 6 personen te eten of te borrelen. De open keuken is van alle gemakken voorzien om een lekkere maaltijd te bereiden. En als je geen zin hebt om te koken, is het restaurant vlakbij.

Er zijn 3 slaapkamers, waarvan twee met boxspring bedden en een met een stapelbed, leuk voor de (klein)kinderen.

De badkamer heeft een ligbad met douche, een wastafelmeubel en een designradiator. De toilet is apart. In de hal is ook nog een bergkast met ruimte voor de stofzuiger en schoonmaakspullen.

Tot januari 2025 zit er nog een verhuurverplichting op deze woning, waarbij ook eigen gebruik mogelijk is. Vanaf januari 2025 kun je zo vaak je wilt zelf van deze woning genieten. Je mag natuurlijk ook blijven verhuren. De verhuur wordt verzorgt door Roompot.



KENMERKEN

Bouwjaar	2007
Kamers	4
Slaapkamers	3
Badkamers	1
Woonoppervlakte	65 m2
Kaveloppervlakte ca.	630 m2 eigen grond
Energielabel	B
Parkeerplaats op eigen terrein	

VRAAGPRIJS € 185.000 K.K. INCLUSIEF INVENTARIS













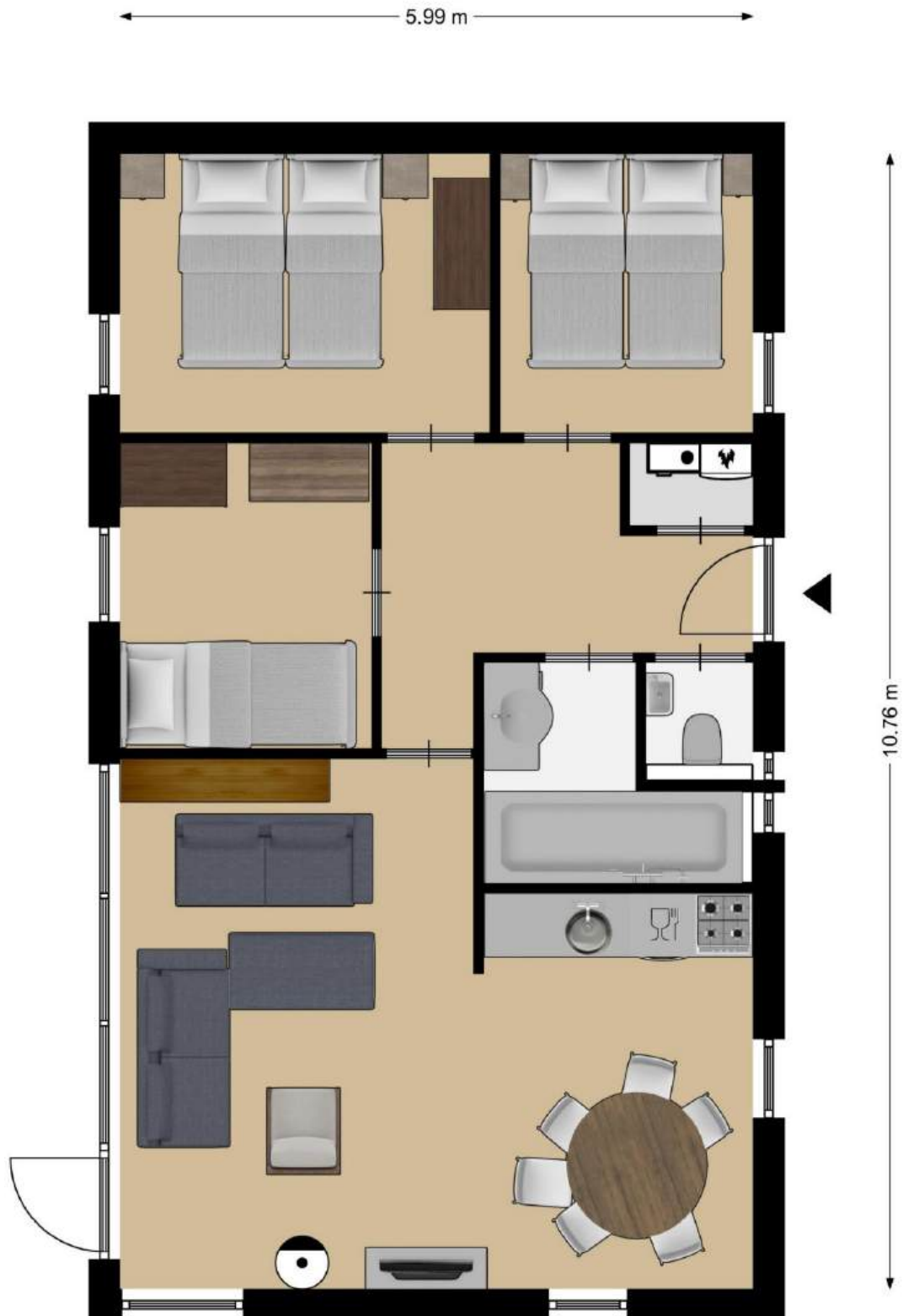








PLATTEGROND





HET PARK

Bospark Lunsbergen ligt op de Drentse Hondsrug, naast het natuurgebied Boswachterij Gieten-Borger. De recreatiewoningen liggen verspreid door het bos en bieden veel privacy.

Op Bospark Lunsbergen beleven jong en oud een heerlijke tijd! Het park is rustig en ruim opgezet en de ideale bestemming om weer even helemaal op te laden.

De kinderen kunnen lekker knutselen bij de Kids Club, midgetgolfen, een duik nemen in het zwembad en spelen op de sportvelden, terwijl je even ontspant met een goed boek. De prachtige omgeving is de moeite van het ontdekken meer dan waard.

In het gezellige restaurant kunt u van 's morgens tot 's avonds genieten van een kopje koffie, een hapje en drankje of een heerlijk diner.

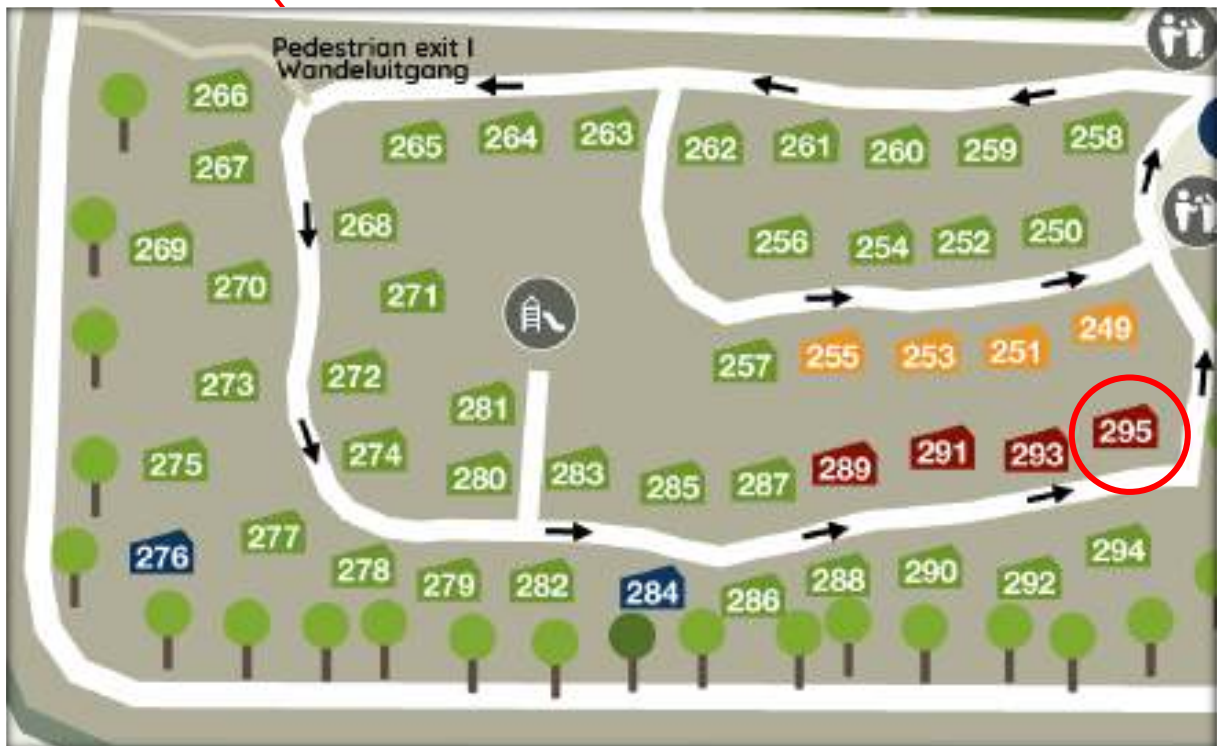


VERHUUR

Op Bospark Lunsbergen is verhuur van uw recreatiewoning mogelijk, maar niet verplicht. De verhuur op Bospark Lunsbergen wordt verzorgd door [Roompot Vakanties](#)



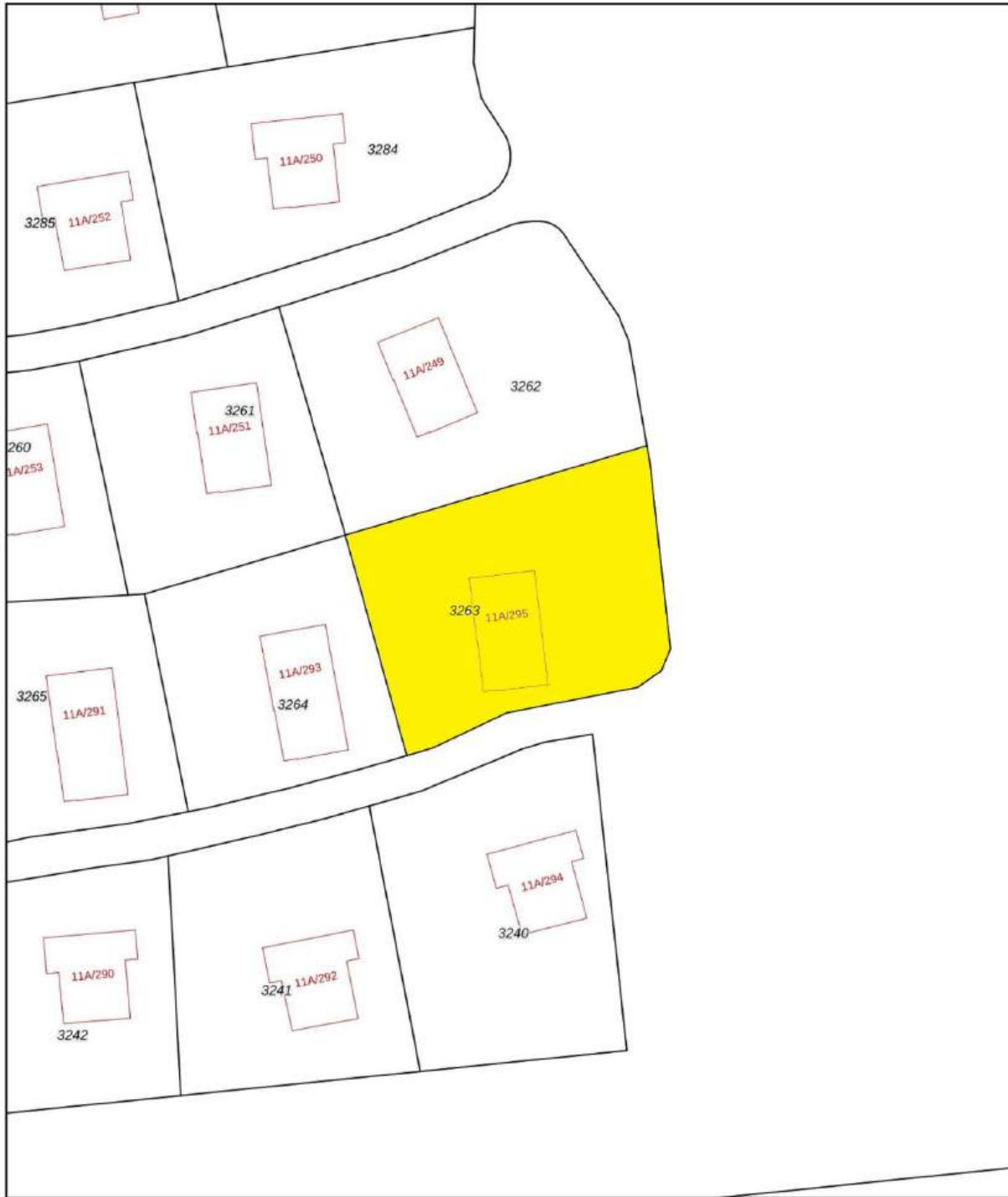
DE LIGGING





Kadastrale kaart

Uw referentie: Roegte 5



0 5 10 15 20 25m

12345	Deze kaart is noordgericht.	Schaal 1: 500	
25	Perceelnummer	Kadastrale gemeente	
—	Huisnummer	Sectie	L
—	Vastgestelde kadastrale grens	Perceel	3263
—	Voorlopige kadastrale grens	Aan dit uittreksel kunnen geen betrouwbare maten worden ontleend. De Dienst voor het kadaster en de openbare registers behoudt zich de intellectuele eigendomsrechten voor, waaronder het auteursrecht en het databankenrecht.	
—	Administratieve kadastrale grens	Voor een eerstulidend uittreksel, geleverd op 25 augustus 2024. De bewaarder van het kadaster en de openbare registers	
—	Bebouwing		



Bungalow 295 Bospark Lunsbergen is in verkoop bij:

BuitenLeven Recreatiemakelaar

Molenstraat 20

7551 DC Hengelo

06 - 55 77 77 81

info@uw-buitenleven.nl

www.uw-buitenleven.nl

[www.facebook.com/Buitenleven Recreatiemakelaar](https://www.facebook.com/Buitenleven-Recreatiemakelaar)