



DRIE LUXE VAKANTIEWONINGEN

LUXE VAKANTIE FRIESLAND

SNIKZWAAG



Ontdek dit pareltje in het pittoreske Friesland!



WELKOM

**WE HETEN JE VAN HARTE WELKOM BIJ LUXE VAKANTIE FRIESLAND
EN WE LATEN JE GRAAG KENNIS MAKEN MET DIT UNIEKE PLEKJE!**



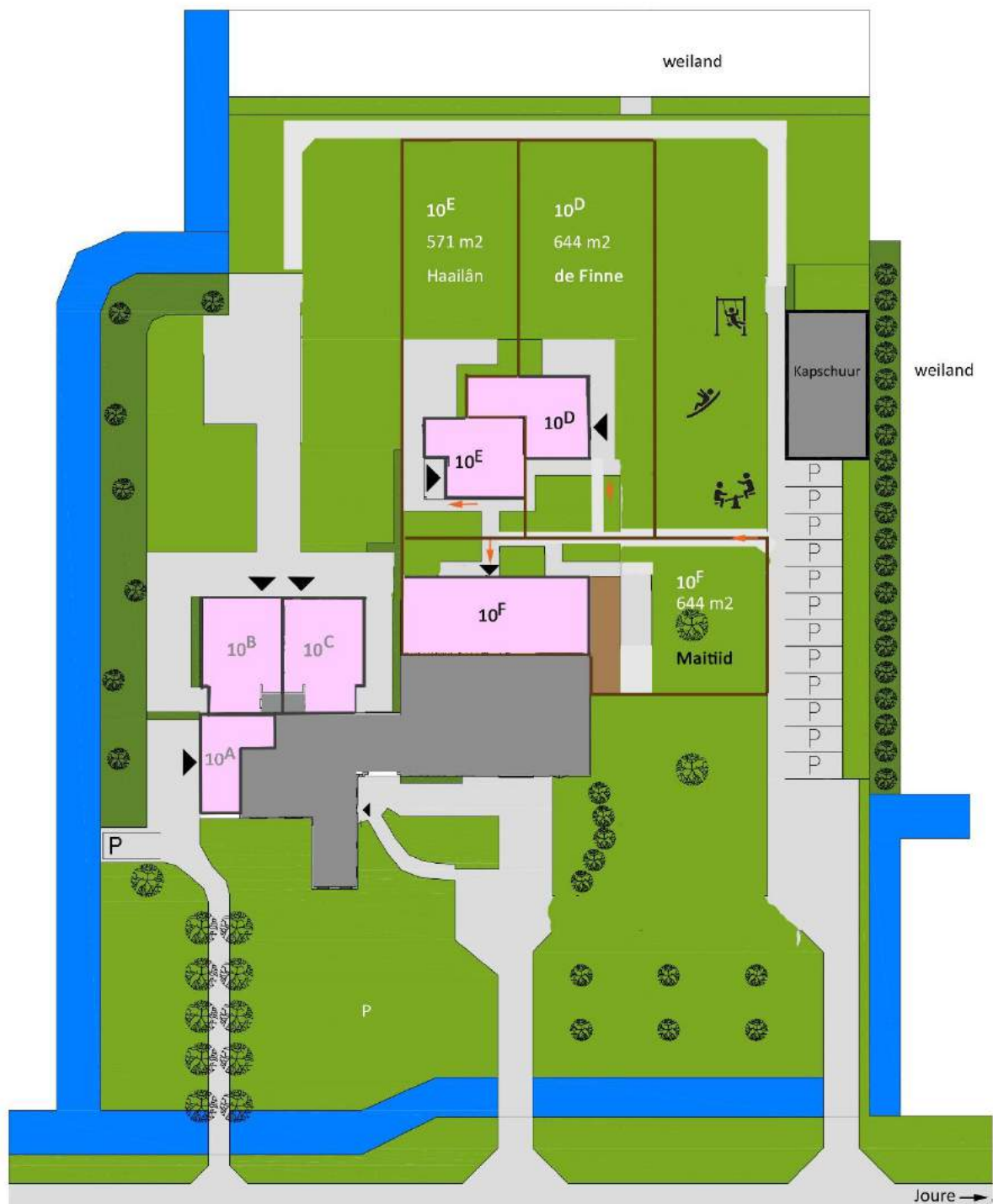
INHOUD

- Welkom
- De locatie
- De woningnamen
- De woningen
- Prijslijst
- Verkoopvoorwaarden



PLATTEGROND LOCATIE

Luxe Vakantie
Friesland





DE LOCATIE

In Friesland in een klein dorpje vlakbij Joure hebben we een verborgen pareltje ontdekt: "Luxe Vakantie Friesland". Je vertoeft hier midden in de Friese weilanden en ervaart een oase van rust met panoramische vergezichten. En dan ook nog in een luxe vakantiehuis waar je van je eigen wellness kunt genieten!

Vakantiewoningen De Finne en Haailân zijn beide geheel nieuw gebouwd en in 2012 in gebruik genomen.

Vakantiehuis Maitiid is in 2020 in gebruik genomen als groepsruimte en nu omgebouwd tot een vakantiehuis. Bijzonder is dat dit vakantiehuis geheel gelijkvloers is.

Door gebruik van duurzame materialen zijn deze vakantiehuizen onderhoudsarm. Tenslotte kom je hier om te genieten en niet om te klussen!
Met een energielabel A voor Maitiid, energielabel A voor De Finne en energielabel B voor Haailân weet je dat deze vakantiehuizen goed geïsoleerd zijn.

Met ruimte voor maximaal 6 personen, zijn deze luxe vakantiehuizen ideaal voor gezinnen die samen willen genieten van quality time. De sfeervol ingerichte woonkamers en de volledig uitgeruste keukens nodigen uit tot gezellig samenzijn; lekker chillen en gezamenlijk koken en eten.

De slaapkamers met heerlijke boxspring bedden bieden niet alleen een goede nachtrust, maar ook adembenemende uitzichten.

Bij elke woning hoort een ruime tuin met een gezellig terras, waar het op zomerse dagen goed toeven is en waar je heerlijk kunt ontspannen na een dagje weg.

Luxe genieten met wellness voorzieningen in het huis en met een prachtig panoramisch uitzicht op het weidse Friese landschap staat bij Luxe Vakantie Friesland centraal.

Rust is juist de kracht van dit parkje en dat willen we zo houden: een kwalitatief hoogwaardig park, waar eigenaren en gasten kunnen ontspannen en nieuwe energie opdoen.



DE WONINGNAMEN

De namen van de woningen zijn een afgeleide van de plek op het voormalig boerenbedrijf: **De Finne, Haailân en Maitiid**.

De Finne is in het Fries ‘het beste land achter de boerderij’.

Op dat ‘beste land achter de boerderij’ liepen de koeien het meest, dus daar kwam ook de meeste bemesting op het land. Het gras groeide sneller en zo bracht dat land het meeste geld op. Het land werd alsmaar beter en sterker. In de winter bemestte de boer dit land met de hand, als simpele reden dat hij niet zo ver hoefde te lopen.

In hartje zomer wordt er nog steeds gehooid door de boeren. Dat is het land waar gras gedroogd wordt en dit kan dan alleen maar met mooi weer. Zonder mooi weer heb je dus geen hooi.

Hooi werd gebruikt als wintervoorraad voor de koeien. Het is natuurlijk geconserveerd en heel makkelijk te bewaren in den schuur. Dit grasland, hooiland, noemt men in het Fries **Haailân**.

Maitiid is Fries voor “lente”: na een lange winter kijkt iedereen uit naar het voorjaar. Mildere temperaturen en de ontwakende natuur. Voor de boeren is het de mooiste tijd van het jaar. Als de knoppen in de bomen komen, de bloembollen gaan bloeien, de koeien in de wei komen en de lammetjes om hun moeder heen dartelen, dan weet je dat het voorjaar is. **Maitiid**.





DE WONINGEN

VAKANTIEHUIS DE FINNE, VRAAGPRIJS € 335.000 K.K.



Vakantiehuis De Finne is geschakeld met vakantiehuis Haailân.

Gebouwd in 2011 met duurzame materialen, waardoor het huis onderhoudsarm is.

Als je via de voordeur naar binnenloopt, ga je rechtsaf naar de woonkamer. De gezellige zithoek nodigt uit tot lekker chillen en genieten van het geweldige uitzicht over de weilanden

Door de schuifpui kom je op het terras en in de tuin. Hier is het ook heerlijk genieten aan de tuintafel met 6 stoelen en parasol of op de ligbedden, met een uittrekbaar windscherm om ook met een oostenwind lekker buiten te vertoeven.

De eettafel vormt de overgang naar de keuken, die voldoet aan alle eisen van de huidige tijd. Ga je in de hal linksaf dan kom je in de slaapkamer voor 2 personen aan de voorzijde van de woning. Via de deur in de woonkamer kom je in de tweede slaapkamer op de begane grond.

Vanuit de keuken ga je de badkamer binnen. Deze badkamer is echt riant en luxe te noemen, met een regendouche, bubbelbad en sauna. Is het een keer een dagje slecht weer, dan kun je hier heerlijk relaxen.

De trap in de keuken leidt naar de eerste verdieping, waar je de derde slaapkamer, het tweede toilet en de berging met wasmachine vindt.

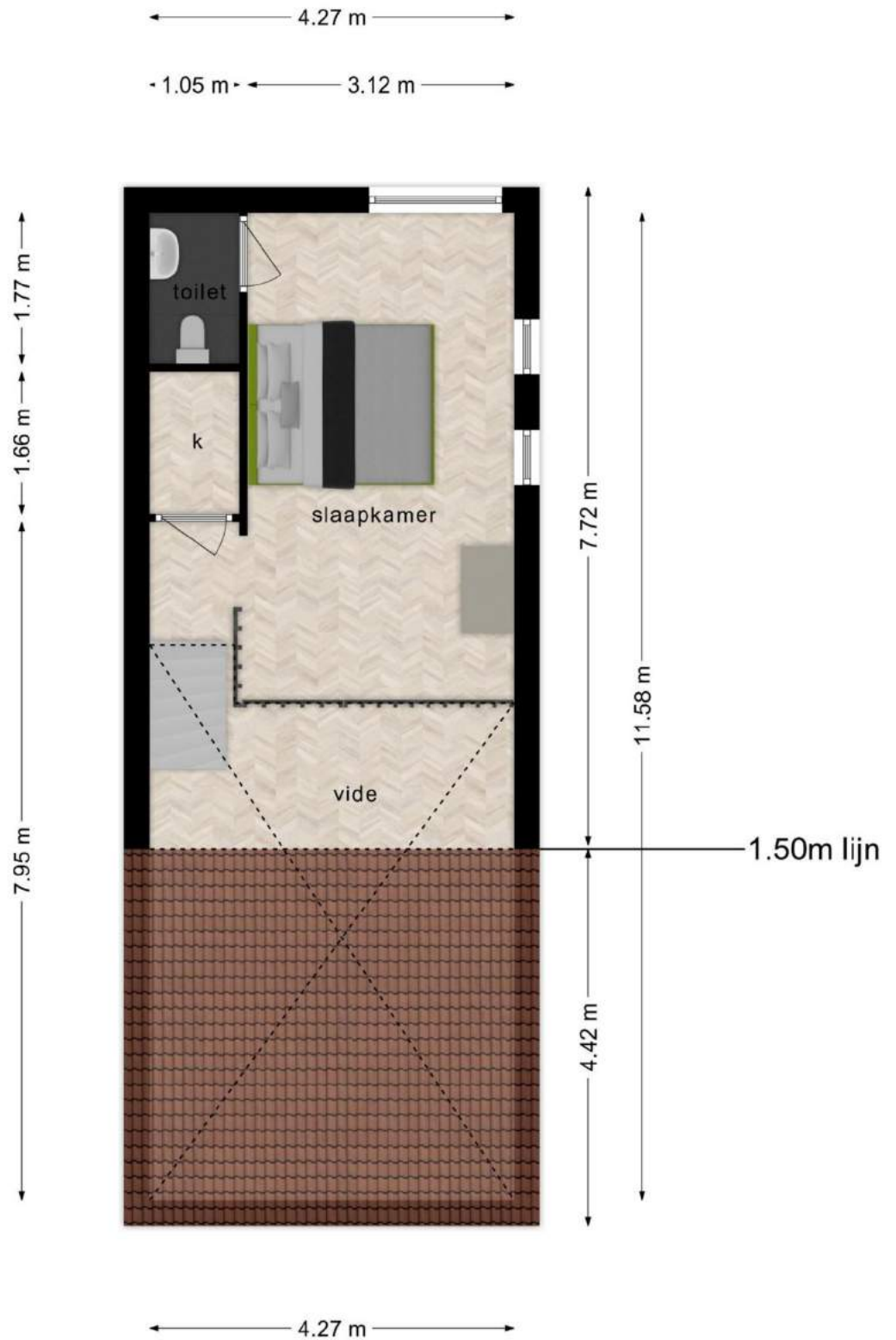






PLATTEGRONDEN VAKANTIEHUIS DE FINNE







VAKANTIEHUIS HAAILÂN, VRAAGPRIJS € 335.000 K.K.

Vakantiehuis Haailân is geschakeld met Vakantiehuis Finne.

Gebouwd in 2011 met duurzame materialen, waardoor het huis onderhoudsarm is.

Laten we eens binnen kijken: vanuit de hal ga je links naar de woonkamer is met gezellige zithoek en een panoramisch uitzicht op de groene weilanden. Bij helder weer heb je wel 10 km zicht!

Door de grote ramen en het hoge plafond krijg je veel licht binnen. De schuifpui geeft toegang tot het terras met een tafel met 6 stoelen, een parasol, 2 ligstoelen en een uittrekbaar windscherm om ook met een oostenwind lekker buiten te vertoeven.

De keuken is van alle gemakken voorzien en aan de grote eettafel kun je met gemak met 6 mensen dineren.

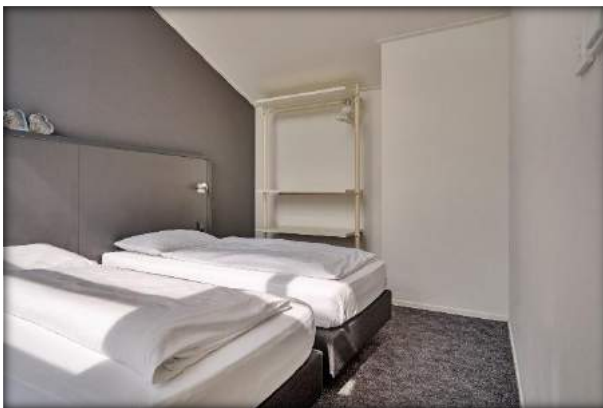
Aan de rechterkant van de entree vind je een ruime slaapkamer voor 2 personen.

De ruime, luxe badkamer is zowel vanuit de keuken als vanuit de slaapkamer te bereiken. En met luxe zeggen we niets te veel: Deze badkamer kun je omtoveren tot je eigen spa met een bubbelbad, regendouche en infrarood sauna! En dan is er ook nog ruimte genoeg van de wasmachine en wasdroger.

De trap in de keuken leidt naar de eerste verdieping met twee slaapkamers en een tweede toilet.

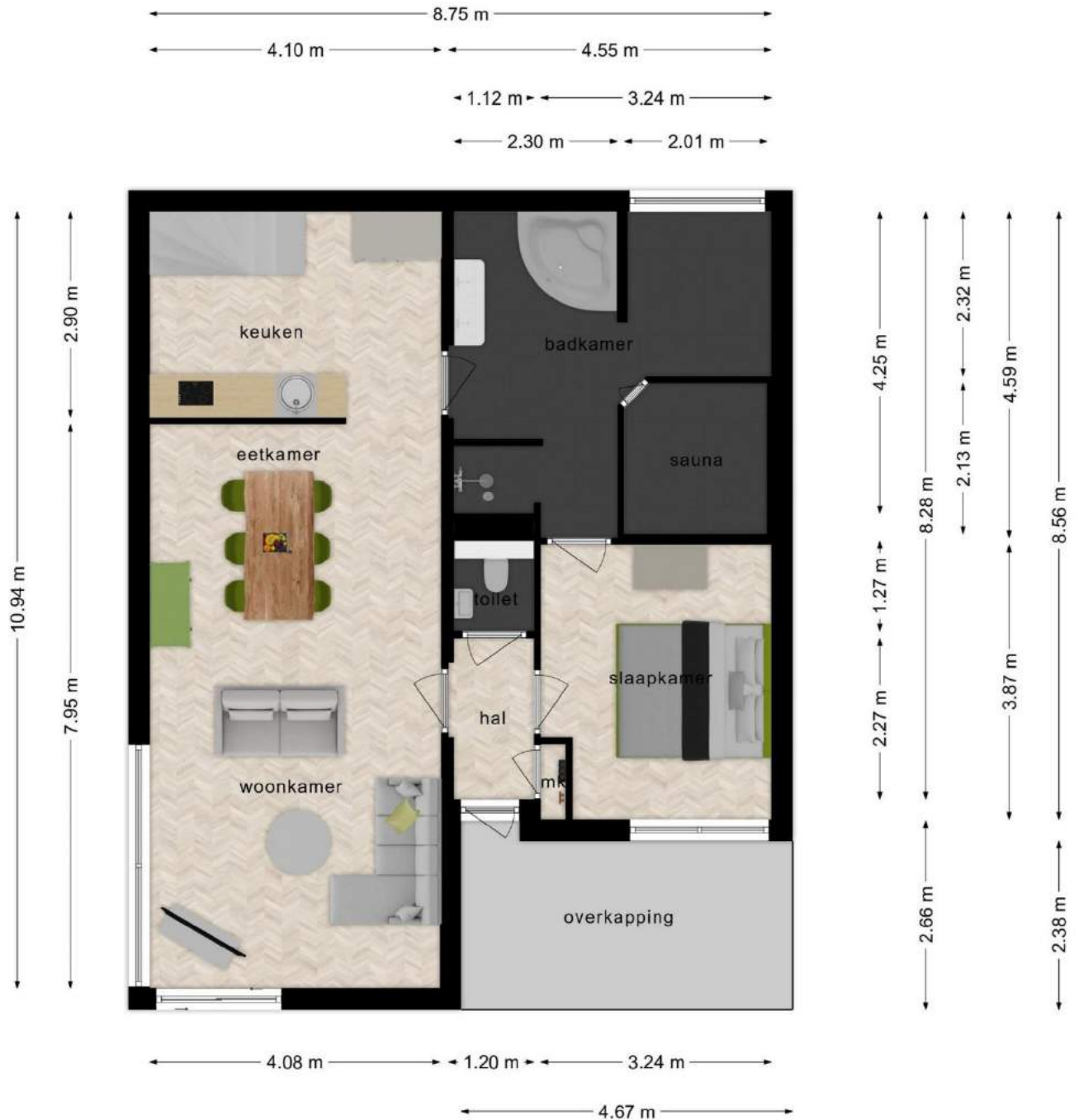








PLATTEGRONDEN VAKANTIEHUIS HAAILÂN







VAKANTIEHUIS MAITID, VRAAGPRIJS € 355.000 K.K.



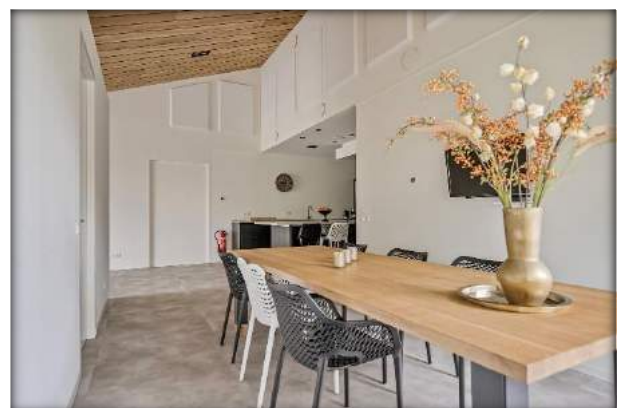
De groepsaccommodatie uit 2020 is nu verbouwd tot vakantiehuis. Bijzonder is dat dit vakantiehuis geheel gelijkvloers is. Hier zijn onderhoudsarme en duurzame materialen gebruikt. Deze woning heeft niet voor niets energielabel A.

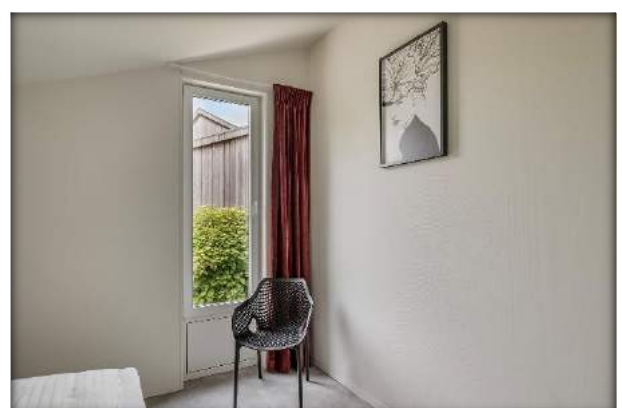
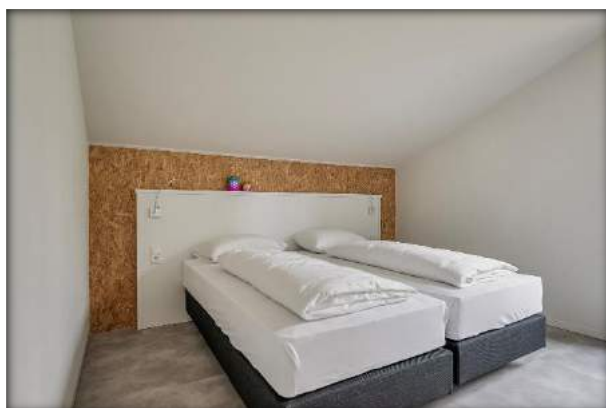
Dit vakantiehuis is ook ingericht voor 6 personen. Opvallend is de riante woonkeuken, met een kookeiland, waar je gezellig kunt borrelen. En dan heb je ook nog de grote eettafel waar je met gemak met 6 mensen heerlijk kunt dineren .

De woonkamer met de ramen van vloer tot plafond laat een zee van licht binnen. Door de grote schuifpuit, kom je op het terras, waar je heerlijk kunt lunchen aan de tafel of op de ligbedden met uitzicht op de tuin en de weilanden.

De master bedroom met twee heerlijke boxspringbedden vind je tussen de keuken en de woonkamer. Deze slaapkamer heeft een eigen inloopkast.

Vanuit de keuken bereik je de gang met 3 toiletten en een urinoir. Aan het eind van de gang zijn twee slaapkamers en aan de linkerkant de grote badkamer met een bubbelbad, grote wastafel met twee kranen en een inloopdouche met regendouche. De wasruimte met wasmachine en wasdroger is via de buitenkant bereikbaar.







PRIJSLIJST

3 LUXE VAKANTIEHUIZEN SNIKZWAAG

Woningnaam	Adres	Kavel oppervlakte	Aantal personen	Prijs k.k.
De Finne	Leeuwarderweg 10 D	644 m2	6	€ 335.000
Haailân	Leeuwarderweg 10 E	571 m2	6	€ 335.000
Maitiid	Leeuwarderweg 10 F	644 m2	6	€ 355.000

In de vraagprijs zijn opgenomen:

- Vakantiehuis
- Gedeeld eigendom toegangsweg, parkeerplaatsen en speelweide
- Kavel
- Inventaris

Niet in de vraagprijs opgenomen zijn:

- Notariskosten. Er is een projectnotaris aangesteld.
- Overdrachtsbelasting 10,4%



Prijslijst d.d. 8 juni 2024
Prijslijst geldig tot 1 augustus 2024
Prijswijzigingen voorbehouden



VERKOOPVOORWAARDEN

- Op deze locatie is appartementsrecht van toepassing:
- Alle eigenaren op het recreatiepark zijn gezamenlijk eigenaar van -de speelweide met speeltoestellen, de toegangsweg en de parkeerplaatsen. Elke eigenaar heeft vervolgens een privégedeelte op het park, dat is dan zijn of haar recreatiewoning.
- De vraagprijs is inclusief volledig interieurpakket, bedden en bijkomende elementen die thans onderdeel van de vakantiewoning uitmaken.
- Permanente bewoning en/of gemeentelijke inschrijving is niet toegestaan. Recreëren kan en mag wel het gehele jaar.
- Gebruik / verhuur anders dan recreatief is niet toegestaan
- Je hebt geen verhuurverplichting: je bent vrij om de vakantiewoning zelf recreatief te gebruiken, te verhuren of een combinatie daarvan.
- Als je wilt verhuren zijn er interessante rendementen mogelijk door de full-service verhuur-mogelijkheden van aanbieders zoals Belvilla of Novasol.
- Plaatsing van een schuurtje, berging, sauna of hottub is niet mogelijk. Bij voldoende belangstelling kunnen bergingen in de kapschuur gerealiseerd worden, die ter verhuur worden aangeboden.
- Huisdieren zijn op het park toegestaan. Als u de woning gaat verhuren, mag u zelf bepalen of u huisdieren toe wilt staan in het huis. Per woning zijn maximaal 2 huisdieren toegestaan.
- Alle eigenaren en gasten dienen zich aan het huishoudelijk reglement te houden. Dit reglement is in de maak.
- De hottub bij de kapschuur kan door eigenaren en/of gasten gehuurd worden van Luxe Vakantie Friesland.
- De notariële overdracht kan alleen plaatsvinden via notaris Trip Advocaten Notarissen in Leeuwarden.





Leeuwarderweg 10
8505 AA Snikzwaag
www.luxevakantiefriesland.nl
0153-412864

Molenstraat 20
7551 DC Hengelo
www.uw-buitenleven.nl
06-55777781

Disclaimer

Deze informatie is met zorg samengesteld en actueel op het moment van publiceren. BuitenLeven Recreatiemakelaar mag eventuele (type)fouten achteraf verbeteren en/of wijzigingen doorvoeren als de regelgeving daarom vraagt. Aan de inhoud kunnen geen rechten worden ontleend.

Versie: juni 2024